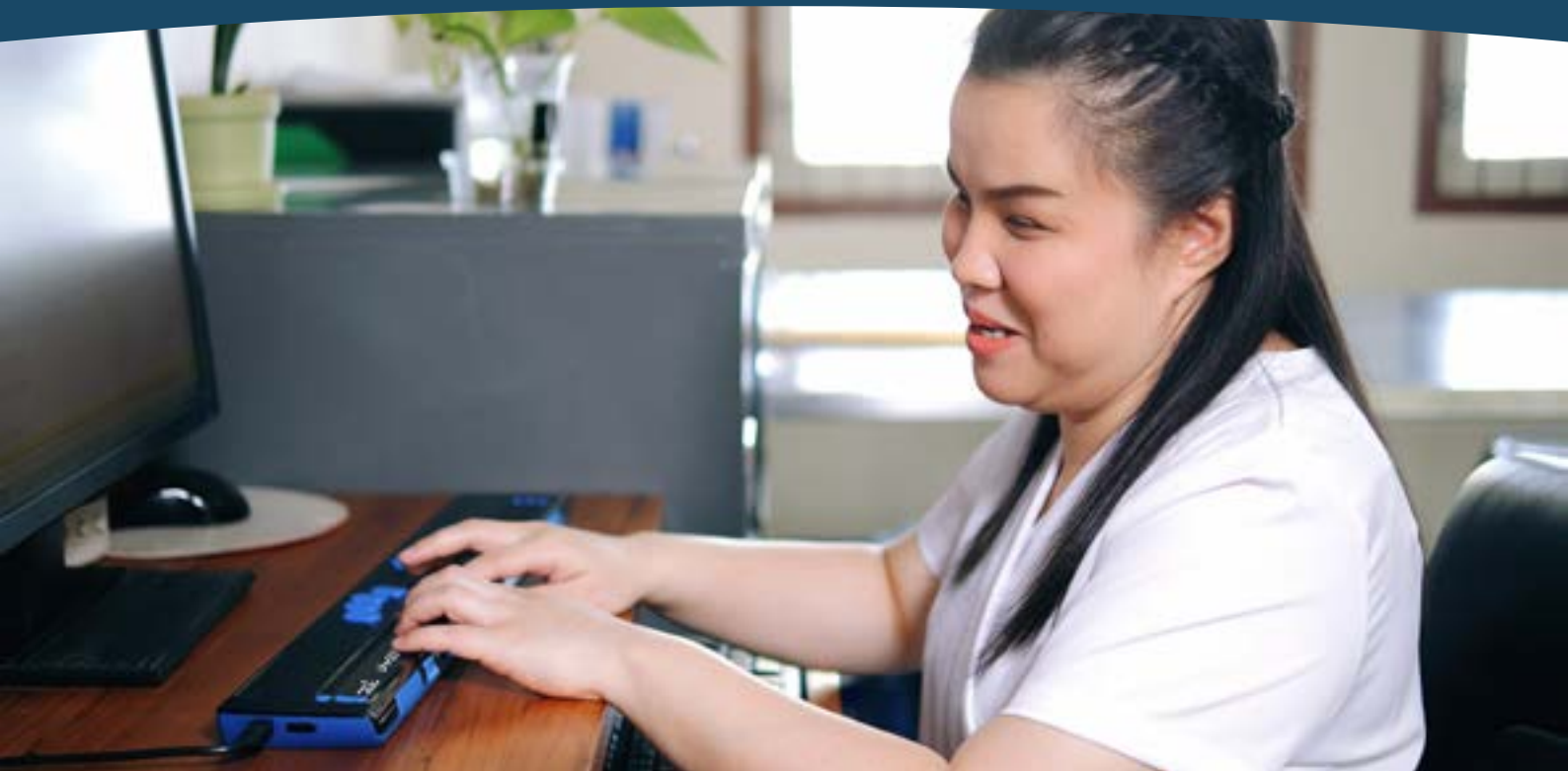


Pakiet checklist dostępności

Twórz doświadczenia edukacyjne, w których każdy może odnieść sukces



Dostępne kursy pomagają usuwać bariery, wspierać różnorodne potrzeby osób uczących się oraz osiągać lepsze rezultaty dla organizacji i ich społeczności. Niezależnie od tego, czy wdrażasz nowy system LMS, czy ulepszasz obecne środowisko, te checklisty oferują praktyczny sposób na ocenę treści, identyfikację obszarów wymagających poprawy oraz tworzenie bardziej inkluzywnych doświadczeń edukacyjnych.

Checklisty zostały opracowane tak, aby wspierać różne podejścia. Od szczegółowych przeglądów kursów po ocenę opartą na standardach. Pomagają one uwzględnić dostępność już na etapie projektowania kursów, wzmacniają praktyki jakościowe oraz działać z większą pewnością i skutecznością.



Kompleksowa checklista dostępności

Rozpocznij od początku kursu i przechodź kolejno przez każdy jego element. Korzystaj z odpowiednich punktów checklisty, aby ocenić i poprawić każdy element w miarę przechodzenia dalej.

Treści tekstowe

- Czy tekst jest napisany w sposób zrozumiały dla szerokiego grona odbiorców (na poziomie ok. 7 klasy szkoły podstawowej)?
- Czy treści tekstowe są odpowiednio sformatowane za pomocą nagłówków i wypunktowań, aby zapewnić przejrzystą strukturę?
 - Czy struktura nagłówków zachowuje logiczną kolejność (bez H2 przed H1, H3 przed H2 itd.)?
 - Czy listy wykorzystują natywne wypunktowania lub numerację?
- Czy hiperłącza są opisane za pomocą zrozumiałego i znaczącego tekstu?
 - Usuń wszystkie elementy typu „kliknij tutaj”.
 - Usuń wszystkie linki w formie „<http://www.przykładowylink.com>”.
- Czy unikasz używania wyłącznie koloru do przekazywania znaczenia?
- Czy poziom kontrastu kolorów jest wystarczający?
 - Skorzystaj z narzędzia WebAIM, aby sprawdzić poziomy kontrastu.
- Czy pliki PDF są możliwe do odczytu maszynowego (OCR)?
- Czy tabele są używane wyłącznie wtedy, gdy są rzeczywiście potrzebne (a nie do tworzenia układu treści)?



Treści multimedialne

<input type="checkbox"/>	Czy wszystkie obrazy mają tekst alternatywny (alt text)?
<input type="checkbox"/>	Czy wszystkie filmy mają napisy i są osadzone w odtwarzaczu z możliwością sterowania napisami?
<input type="checkbox"/>	Czy wszystkie materiały audio mają transkrypcje?
<input type="checkbox"/>	Czy wszystkie obrazy dekoracyjne zostały odpowiednio oznaczone?
<input type="checkbox"/>	Czy poziom kontrastu kolorów jest wystarczający?
<input type="checkbox"/>	Czy infografiki i diagramy posiadają opisy tekstowe zapewniające odpowiedni poziom zrozumienia?

Nawigacja i testowanie

<input type="checkbox"/>	Czy sekcje strony są sformatowane w spójny i przewidywalny sposób?
<input type="checkbox"/>	Czy przeprowadzono podstawowy test nawigacji za pomocą klawiatury, aby sprawdzić działanie strony?
<input type="checkbox"/>	Czy poproszono osobę, która wcześniej nie korzystała z tej strony, o przetestowanie nawigacji bez dodatkowych wskazówek?
<input type="checkbox"/>	Czy wykorzystano przeglądarkowe narzędzia do sprawdzania dostępności, takie jak WebAIM lub ANDI, aby dokładniej przetestować treści?



Checklista: od najważniejszych do mniej istotnych elementów

Rozpocznij od zadania końcowego lub podsumowującego. Oceń je i wprowadź niezbędne poprawki zgodnie z poniższymi punktami. Po zakończeniu przejdź do oceniania kształtującego oraz pozostałych zadań. Na końcu zajmij się treściami edukacyjnymi.

Instrukcje do zadań

- Czy instrukcje są napisane w sposób zrozumiały dla większości odbiorców (na poziomie ok. 7 klasy szkoły podstawowej)?
 - Czy treści są odpowiednio sformatowane za pomocą nagłówków i wypunktowań, aby zapewnić jasną strukturę i znaczenie semantyczne?
 - Czy hiperłącza są opisane w sposób znaczący i zrozumiały?
- Czy zapewniono instrukcje w wielu formach (np. wideo, nagrania audio, nagrania ekranu), które zawierają także wskazówki dotyczące korzystania z systemu LMS?
 - Czy wszystkie obrazy mają tekst alternatywny (alt text)?
 - Czy wszystkie materiały wideo mają napisy i są osadzone w odtwarzaczu z możliwością ich włączenia i wyłączenia?
 - Czy wszystkie materiały audio posiadają transkrypcje?
- Czy zapewniono jasne informacje dotyczące oceniania i oczekiwań (np. rubryki, przewodniki oceniania)?
- Czy udostępniono przykłady prac na różnych poziomach (jeśli to możliwe i zasadne)?
- Czy unika się używania samego koloru do przekazywania znaczenia?
- Czy poproszono osobę z zewnątrz, która wcześniej nie korzystała z systemu, o sprawdzenie, czy instrukcje są zrozumiałe bez dodatkowych wyjaśnień?



Treści w materiałach edukacyjnych

- Czy treści tekstowe są dostępne dla wszystkich użytkowników?
 - Czy tekst jest napisany w sposób zrozumiały dla większości odbiorców (na poziomie ok. 7 klasy szkoły podstawowej)?
 - Czy treści są odpowiednio sformatowane za pomocą nagłówków i wypunktowań, aby zapewnić kontekstową i semantyczną strukturę?
 - Czy hiperłącza są opisane w sposób zrozumiały i znaczący?
 - Czy unika się używania wyłącznie koloru do przekazywania znaczenia?
 - Czy poziom kontrastu kolorów jest wystarczający?
 - Czy pliki PDF są możliwe do odczytu maszynowego (OCR)?
 - Czy tabele są używane wyłącznie wtedy, gdy są rzeczywiście potrzebne (a nie tylko do tworzenia układu treści)?

- Czy treści multimedialne są dostępne?
 - Czy wszystkie obrazy mają tekst alternatywny (alt text)?
 - Czy wszystkie filmy mają napisy i są osadzone w odtwarzaczu z możliwością ustawiania napisów?
 - Czy wszystkie materiały audio posiadają transkrypcje?
 - Czy wszystkie obrazy dekoracyjne zostały oznaczone jako dekoracyjne?
 - Czy infografiki i diagramy mają opisy tekstowe zapewniające odpowiedni poziom zrozumiałości?

Checklista dostępności oparta na standardach

Oceń każdy element kursu,
korzystając z poniższych
kryteriów dostępności.

Zasady dostępności WCAG

- Czy wszystkie treści są dostępne dla użytkowników w formie, którą mogą zobaczyć, usłyszeć lub odczytać?
 - Czy wszystkie obrazy mają tekst alternatywny lub zostały oznaczone jako dekoracyjne?
 - Czy wszystkie materiały wideo mają napisy i są osadzone w odtwarzaczu z możliwością ustawiania napisów?
 - Czy wszystkie materiały audio posiadają transkrypcje?
 - Czy unika się używania samego koloru do przekazywania znaczenia?
 - Czy poziom kontrastu kolorów jest wystarczający?
 - Czy pliki PDF są możliwe do odczytu maszynowego (OCR)?
- Czy materiały są funkcjonalne dla wszystkich użytkowników?
 - Czy hiperłącza są opisane w sposób znaczący i zrozumiały?
 - Czy tabele są używane wyłącznie wtedy, gdy są rzeczywiście potrzebne (a nie tylko do tworzenia struktury)?
 - Czy przetestowano kurs wyłącznie za pomocą klawiatury, bez użycia myszy?

Zasady dostępności WCAG

- Czy materiały są zrozumiałe?
 - Czy instrukcje są napisane w sposób zrozumiały dla większości odbiorców (na poziomie ok. 7 klasy szkoły podstawowej)?
 - Czy poproszono osobę, która wcześniej nie korzystała z kursu, aby sprawdziła, czy jest w stanie zrozumieć zadanie bez dodatkowych wyjaśnień?
 - Czy zapewniono instrukcje w różnych formach (np. wideo, nagrania audio, nagrania ekranu), które zawierają także wskazówki dotyczące korzystania z systemu LMS?
 - Czy zapewniono jasne informacje dotyczące oceniania i oczekiwań?

- Czy materiały są wystarczająco solidne, aby działały poprawnie w różnych narzędziach i technologiach wspomagających?
 - Czy infografiki i diagramy mają wystarczająco szczegółowe opisy tekstowe?
 - Czy stosowane są nagłówki i wypunktowania, które zapewniają logiczną i semantyczną strukturę treści?
 - Czy używany jest aktualny system LMS z funkcjami dostępności?

Uniwersalne projektowanie uczenia się (UDL - Universal Design for Learning)

- Czy zapewniasz różne sposoby angażowania studentów w naukę?
 - Czy umożliwiasz studentom wybór formy, w jakiej mogą oddać pracę?
 - Czy wyjaśniasz, dlaczego cele uczenia się są ważne i czemu służą?
 - Czy dajesz możliwość refleksji nad nauką i własnym postępem?
- Czy zapewniasz różne sposoby przedstawiania treści?
 - Czy udostępniasz przykłady prac na różnych poziomach jakości (jeśli to możliwe i zasadne)?
 - Czy definiujesz specjalistyczne pojęcia, skróty, symbole i nowe terminy?
 - Czy zachęcasz uczniów do łączenia nowej wiedzy z wcześniejszym doświadczeniem i wiedzą?
- Czy zapewniasz różne sposoby działania i wyrażania wiedzy przez studentów?
 - Czy przetestowano stronę lub kurs z użyciem technologii wspomagających (np. czytnika ekranu)?
 - Czy sekcje strony są spójne i przewidywalne w swoim układzie?

Gotowy, aby zrobić kolejny krok?

Poprawa dostępności to ważny krok w stronę tworzenia środowisk edukacyjnych, w których każdy ma szansę odnieść sukces — a jest to proces, który najlepiej przechodzi się z odpowiednim wsparciem. Niezależnie od tego, czy przeglądasz istniejące kursy, wzmacniasz swoje praktyki, czy sprawdzasz, jak system LMS może pomóc w bardziej inkluzywnym nauczaniu, nasz zespół jest gotowy Cię wesprzeć.



Skontaktuj się Enovation Polska aby rozpocząć rozmowę, omówić swoje cele i dowiedzieć się, jak dostępne nauczanie może zostać wdrożone w Twojej organizacji.

 info@enovationsolutions.pl

 +48 91 881 4770

 www.enovationsolutions.pl